



bohren  
stecken  
50% leiser

Nur das  
ORIGINAL  
ist genial

# SCHNABL STECKTECHNIK FÜR SANITÄR-, HEIZUNG- UND KLIMAAANLAGEN-MONTAGE

Alu-Verbundrohr · Klimaleitungen · PPR-Rohr · Metall-Verbundrohr

MIT DEM SCHNABL  
STECKSYSTEM SPAREN  
SIE BIS ZU 60 %  
IHRER ARBEITSZEIT.



# WIR WOLLEN SIE BEGEISTERN.

bohren



stecken



fertig



Mit dem durchdachtsten Stecksystem zur Befestigung von Kabeln und Rohren sind wir als Technologieführer der Standard für weiterdenkende Elektroinstallateure weltweit – made in Austria.

Wir bei Schnabl sind davon angetrieben, Monteuren das Arbeitsleben einfacher zu machen – daran arbeiten wir leidenschaftlich. Mit unseren Produkten spart der Elektroinstallateur bis zu 60 % seiner Arbeitszeit. Sehen Sie sich den Montagevergleich im Video an. **Einfach den QR-Code einscannen oder besuchen Sie uns auf [www.schnabl.works](http://www.schnabl.works)**



# DAS SCHNABL STECKSYSTEM BIETET IHNEN VIELE VORTEILE.

*einfach  
schnell  
verlegt*

- > Vielfache Verlegeleistung: Nur Bohren und Stecken
- > Nur ein Bohrdurchmesser (Ø 6 mm) für alle Schnabl-Schellen
- > Steckelemente für Rohre, Schläuche, Leitungen, Unterputz und Gipskarton
- > Befestigungen auf isolierten Decken und Wänden
- > Auszugskräfte bis 40 kg
- > Korrosionsbeständige Teile
- > Temperaturbereich von -20°C bis +85°C
- > UV-stabilisiert und halogenfrei
- > Auf Wunsch auch 960 °C Glühdraht geprüft
- > KEMA, TÜV und vom Institut für Kunststofftechnik geprüft
- > Um 50 % leiser. Laut tgm-Gutachten minimieren Schnabl Produkte die Schallübertragung von Fließgeräuschen im Vergleich zu normalen Stahlschellen



## WIR ERFINDEN LÖSUNGEN.

Gemeinsam mit unseren Partnern haben wir ein Ohr am Markt.

Wir (er)finden Lösungen für die Herausforderungen unserer Kunden – geht nicht gibt's nicht. Unser Fokus liegt auf dem größtmöglichen Kundennutzen. Daher entwickeln wir unsere Produkte stets weiter – konsequent und entschlossen. Unser kompromisslos hoher Anspruch an die Qualität unseres Sortimentes garantiert dem Anwender 100%ige Produktzufriedenheit.



40 kg

-20 °C



+85 °C

960 °C

FREI

Nur das Original ist genial.

# ROHRVERLEGUNG

Befestigungselemente für Rohre auf unterschiedlichen Untergrundarten

## FC FLEXI-CLIP™ + ESD EURO-STECKDÜBEL

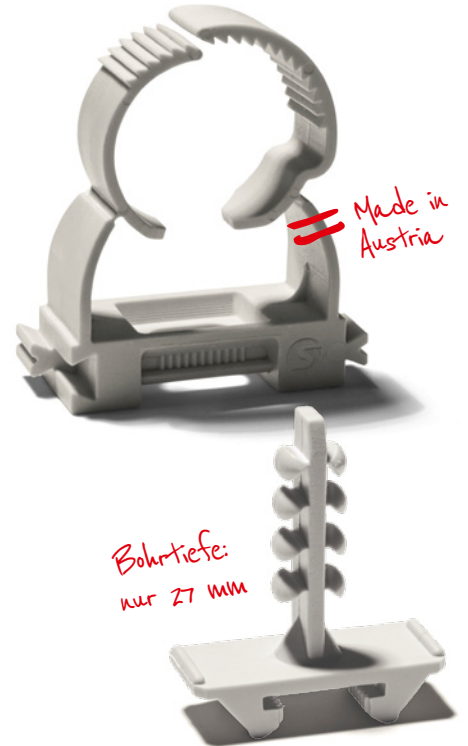
Die flexible, millimetergenaue Montage von isolierten oder nicht isolierten Rohren auf allen Oberflächen, wobei jede Type für mindestens zwei Rohrdimensionen geeignet ist. Der ESD Euro-Steckdübel wird einfach auf den FC Flexi-Clip™ gesteckt. Er hält Auszugskräften von bis zu 40 kg stand.

FC Flexi-Clip™: Material halogenfrei HO, PP, hellgrau, UV-stabilisiert, Temperaturbereich: -10 bis +85 °C  
 ESD Euro-Steckdübel: Material halogenfrei HO, PA 6, hellgrau, UV-stabilisiert, Temperaturbereich: -20 bis +85 °C

| Type        | Artikelnummer | Spannbereich Rohrdimension mm | Inhalt Pkg./Karton |
|-------------|---------------|-------------------------------|--------------------|
| FC 16-20 HO | 33310         | 16-20                         | 100 / 3.000        |
| FC 20-25 HO | 33320         | 20-25                         | 100 / 2.000        |
| FC 25-32 HO | 33330         | 25-32                         | 100 / 1.200        |
| FC 32-40 HO | 33340         | 32-40                         | 50 / 800           |
| FC 40-50 HO | 33350         | 40-50                         | 50 / 500           |

| Type      | Artikelnummer | Dübellänge mm | Inhalt Pkg./Karton |
|-----------|---------------|---------------|--------------------|
| ESD 30 HO | 31300         | 27            | 100 / 4.800        |



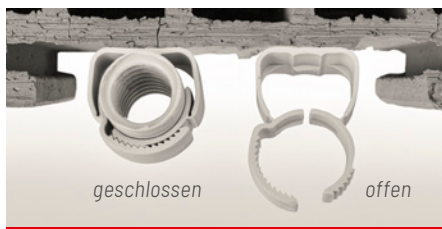
## USA UNTERPUTZSCHELLE AUTOMATISCH

Für die einfache Verlegung von Rohren, mit oder ohne Isolierung in verschiedenen Spannbereichen, auf Gipskarton, Beton und Hohlziegel.

Material halogenfrei HO, PP, hellgrau, Temperaturbereich: -10 bis +85 °C  
 \* geprüft nach IEC / EN 61386-25:2011

|                     | Type             | Artikelnummer | Spannbereich Rohrdimension mm | Dübellänge mm | Inhalt Pkg./Karton |
|---------------------|------------------|---------------|-------------------------------|---------------|--------------------|
| Beton<br>Gipskarton | USA 16-20/25 HO* | 12430         | 16-20                         | 25**          | 100 / 3.200        |
|                     | USA 20-25/25 HO* | 12440         | 20-25                         | 25**          | 100 / 2.200        |
|                     | USA 25-32/25 HO* | 12450         | 25-32                         | 25**          | 100 / 1.200        |
|                     | USA 32-42/25 HO  | 12640         | 32-42                         | 25**          | 50 / 700           |
| Hohlziegel          | USA 16-20/55 HO* | 12530         | 16-20                         | 55            | 100 / 2.400        |
|                     | USA 20-25/55 HO* | 12540         | 20-25                         | 55            | 100 / 1.600        |
|                     | USA 25-32/55 HO* | 12550         | 25-32                         | 55            | 50 / 1.000         |
|                     | USA 32-42/55 HO  | 12650         | 32-42                         | 55            | 50 / 600           |

\*\* für die Verlegung auf Gipskartonwänden bis 30 mm und auf Fermacell.



# ROHRVERLEGUNG

## Einfach- und Doppelsteckschellen

### ESS EINFACHSTECKSCHELLE

Für die Montage von Rohren mit oder ohne Isolierung in verschiedenen Spannungsbereichen.

Material halogenfrei HO, PP, UV-stabilisiert, Temperaturbereich: -10 bis +85 °C

\* geprüft nach IEC / EN 61386-25:2011

| Type          | Artikelnummer | Spannbereich mm | Farbe    | Inhalt Pkg./Karton |
|---------------|---------------|-----------------|----------|--------------------|
| ESS 16-20 HO* | 30120         | 16-20           | hellgrau | 200 / 4.400        |
| ESS 20-25 HO* | 30140         | 20-25           | hellgrau | 200 / 3.200        |
| ESS 25-32 HO* | 30160         | 25-32           | hellgrau | 100 / 2.400        |
| ESS 32-42 HO  | 30180         | 32-42           | hellgrau | 100 / 1.600        |



Das Produkt für die schnelle Installation von Rohren.



### DSS DOPPELSTECKSCHELLE

Für die parallele Verlegung von zwei Rohren in verschiedenen Spannungsbereichen.

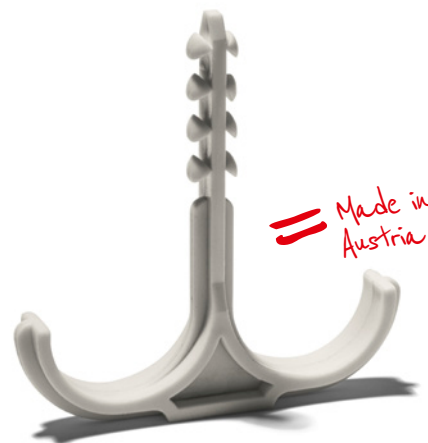
Material halogenfrei HO, PP, UV-stabilisiert, Temperaturbereich: -10 bis +85 °C

geprüft nach IEC / EN 61386-25:2011

| Type         | Artikelnummer | Spannbereich mm | Farbe    | Inhalt Pkg./Karton |
|--------------|---------------|-----------------|----------|--------------------|
| DSS 20-25 HO | 30240         | 20-25           | hellgrau | 200 / 4.000        |
| DSS 25-32 HO | 30250         | 25-32           | hellgrau | 100 / 2.400        |



Mit der Doppelsteckschelle genügt ein Bohrloch für die Montage von zwei Rohren.



### DSA DOPPELSTECKSCHELLE MIT ROHRABSTAND

Für die Montage von Rohren mit oder ohne Isolierung in verschiedenen Spannungsbereichen.

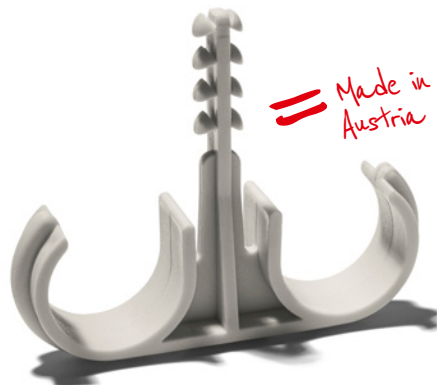
Material halogenfrei HO, PP, UV-stabilisiert, Temperaturbereich: -10 bis +85 °C

geprüft nach IEC / EN 61386-25:2011

| Type         | Artikelnummer | Spannbereich mm | Farbe    | Inhalt Pkg./Karton |
|--------------|---------------|-----------------|----------|--------------------|
| DSA 20-25 HO | 30260         | 20-25           | hellgrau | 100 / 2.400        |
| DSA 25-32 HO | 30270         | 25-32           | hellgrau | 100 / 1.600        |



Die praktische Doppelsteckschelle ist auch mit fixem Rohrabstand erhältlich.



schießen\*  
schließen  
fertig

\* oder schrauben

Sicherer Halt für Klimaleitungen, schnelle Montage mit Hilfe von Schussapparaten oder einfach mit Schrauben auf Holz oder Metall und immer wieder problemlos zu öffnen, das kann der Sammelhalter SHS 35. Mehr Ideen für einfache und schnelle Verlegung finden Sie hier: [www.schnabl.works](http://www.schnabl.works).

Nur das  
ORIGINAL  
ist genial



Unser Sammelhalter SHS 35 für die Montage mit Schussapparat von Hilti, Spit und Würth (Art.-Nr.: 0864 90)

 **Schnabl**<sup>®</sup>  
time saving products

# VERLEGUNG AUF GIPSKARTON/FERMACELL

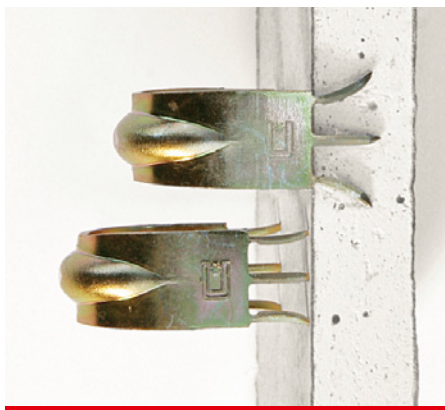
Schellen, Befestigungselemente und Hilfsmittel für Gipskarton

## CF C-FIX FÜR SCHLAGMONTAGE

Einschlagklemmschelle für Gipskarton.  
Kein Bohren erforderlich – einschlagen – fertig.

Material Stahl chromatiert. Korrosionsschutz laut ÖNORM B 3415.

| Type  | Artikelnummer | Ø mm | Auszugswert kg | Inhalt Pkg./Karton |
|-------|---------------|------|----------------|--------------------|
| CF 16 | 9116          | 16   | 11             | 100 / 3.200        |
| CF 20 | 9120          | 20   | 10             | 75 / 2.400         |
| CF 25 | 9125          | 25   | 9              | 50 / 1.600         |
| CF 32 | 9132          | 32   | 9              | 25 / 800           |
| CF 40 | 9140          | 40   | 9              | 20 / 640           |



Mit der C-Fix lassen sich Rohrleitungen bequem an Trockenbauwänden anbringen – ohne zu bohren. Die einzigartige Formgebung sorgt für festen Halt und lässt die Aussenseite der Wand unbeschädigt. Die C-Fix ist auch für Brandschutzwände geeignet (von Rigips und Knauf).

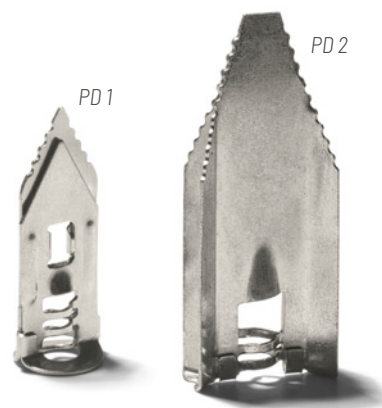
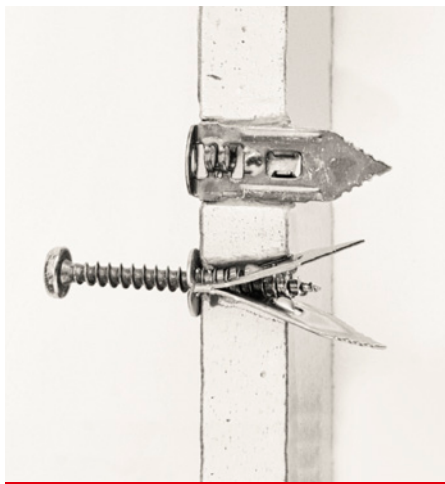
## PD PLATTENDÜBEL FÜR GIPSKARTON UND HERAKLITH

Für die Befestigung der Installation auf Gipskarton und Heraklith.

Material Federbandstahl verzinkt

| Type | Artikelnummer | Schrauben Ø mm | Länge mm | Auszugswert kg | Inhalt Pkg./Karton |
|------|---------------|----------------|----------|----------------|--------------------|
| PD 1 | 9080          | 3,5 – 4,5      | 30       | 40             | 100 / 5.000        |
| PD 2 | 9082          | 3,5 – 4,5      | 43       | 40             | 100 / 3.000        |

Alle Auszugswerte sind Mittelwerte und können durch verschiedene Einflüsse, z.B. Material oder Luftfeuchtigkeit, stark differieren. Empfohlene Schrauben: 3,5–4 mm Ø, Schrauben nicht im Lieferprogramm enthalten.



Mit Hilfe des PD Plattendübel befestigen Sie diverse Betriebsmittel ganz einfach auf Gipskarton und sogar auf Heraklith. Der PD Plattendübel ist auch für Brandschutzwände geeignet (von Rigips und Knauf).

einfach  
viel  
leiser

Nur das  
ORIGINAL  
ist genial

Eine um 50 % verringerte Schallübertragung von Fließgeräuschen. Das gelingt laut dem tgm-Gutachten mit der Verwendung unserer Produkte. Weitere clevere Ideen für die einfache und schnelle Installation von Kabeln und Rohren finden Sie hier: [www.schnabl.works](http://www.schnabl.works).



Unsere Produkte für die Sanitär-, Heizung- und Klimaanlageinstallation.

 **Schnabl**<sup>®</sup>  
time saving products



# LEITUNGSVERLEGUNG

Befestigungselemente für die Verlegung von Klimaleitungen

## SH SAMMELHALTER + EC EURO-CLIP

Für die Deckenmontage von Klimaleitungen und der getrennten Verlegung der Steuerleitung mittels EC Euro-Clip-Anreihung (siehe Bild). Für den sicheren Halt reicht eine maximale Bohrtiefe von 27 mm.

Material halogenfrei HO, PP, hellgrau, UV-stabilisiert, Temperaturbereich: -10 bis +85 °C

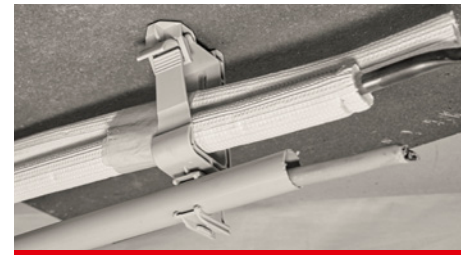
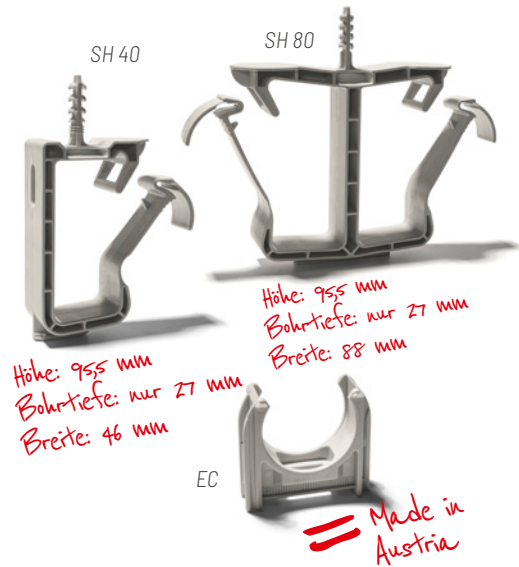
| Type     | Artikelnummer | Abmessung Aufnahmebereich mm | Inhalt Karton |
|----------|---------------|------------------------------|---------------|
| SH 40 HO | 30530         | 29 x 76                      | 100           |
| SH 80 HO | 30550         | 29 x 76 (2-mal)              | 100           |

## EC EURO-CLIP

Zur Montage von Rohren unterschiedlicher Dimensionen auf allen Untergrundarten.

Material halogenfrei HO, ABS, hellgrau, UV-stabilisiert, Temperaturbereich: -20 bis +85 °C

| Type     | Artikelnummer | Isolierrohr Ø mm | Inhalt Pkg./Karton |
|----------|---------------|------------------|--------------------|
| EC 16 HO | 31020         | 16               | 100 / 3.200        |
| EC 20 HO | 31080         | 20               | 100 / 2.400        |
| EC 25 HO | 31120         | 25               | 100 / 2.000        |
| EC 32 HO | 31160         | 32               | 50 / 1.600         |
| EC 40 HO | 31200         | 40               | 50 / 1.100         |
| EC 50 HO | 31220         | 50               | 50 / 700           |



## SHS SAMMELHALTER ZUM SCHIESSEN ODER SCHRAUBEN

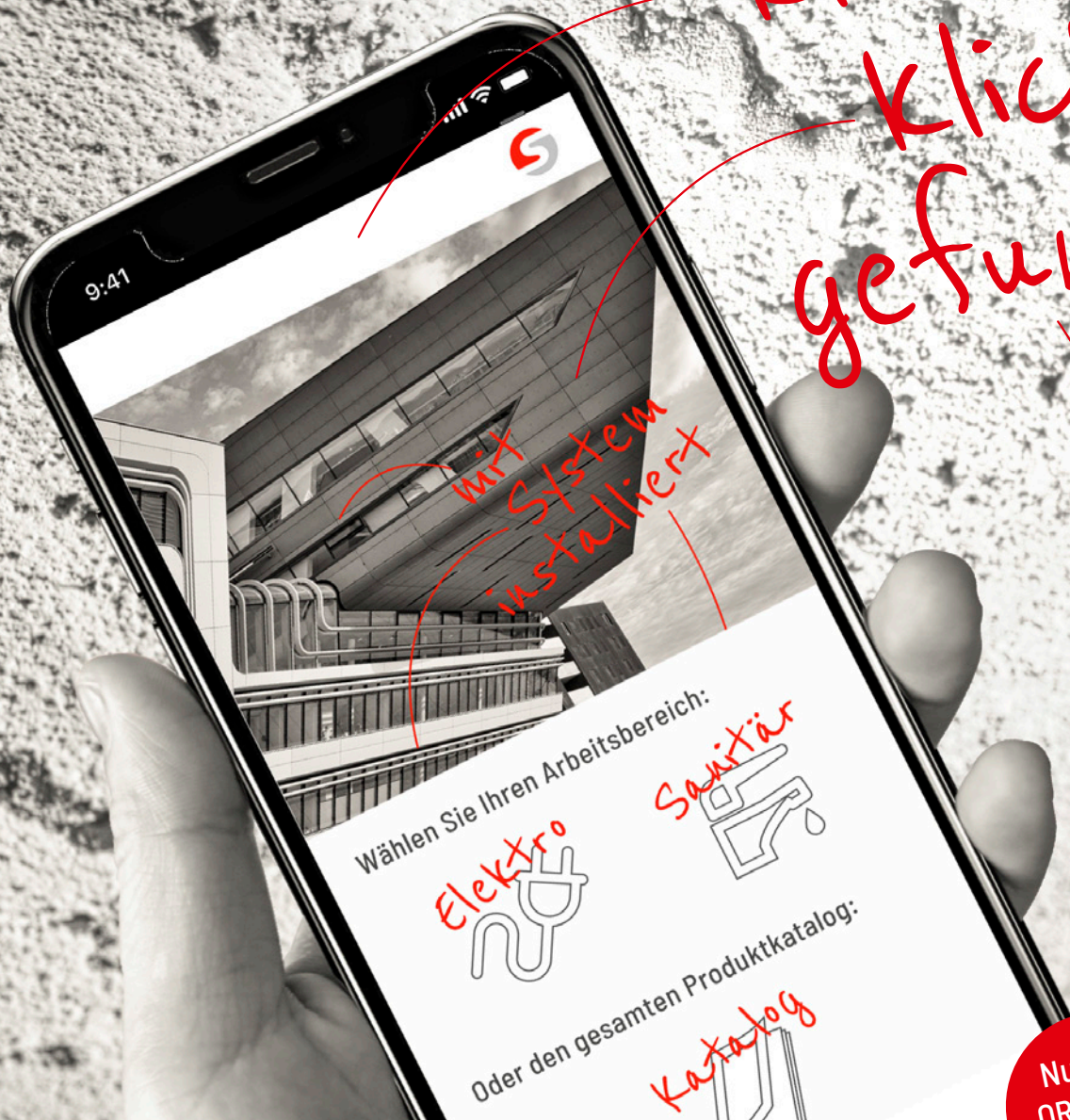
Für einfache und schnelle Verlegung von Klimaleitungen mit Hilfe von Schussapparaten oder einfach mit Schrauben auf Holz oder Metall. Die beiden Ringe des SHS sind an die Schussapparate von Hilti, Spit und Würth (Art.-Nr.: 0864 90) angepasst.

Material halogenfrei HO, PP, UV-stabilisiert, Temperaturbereich: -10 bis +85 °C

| Type      | Artikelnummer | Farbe    | Inhalt Karton |
|-----------|---------------|----------|---------------|
| SHS 35 HO | 30570         | hellgrau | 100           |



Die Anreihmöglichkeit für einen zweiten SHS sowie für den Schnabl EC Euro-Clip macht den Sammelhalter SHS 35 noch effizienter.



klicken  
klicken  
gefunden

Wählen Sie Ihren Arbeitsbereich:  
**Elektro**  
**Sanitär**  
Oder den gesamten Produktkatalog:  
**Katalog**

Nur das  
ORIGINAL  
ist genial

Mit nur wenigen Klicks zu den passenden Schnabl Produkten. Die neue, intuitiv bedienbare Schnabl APP macht es Ihnen leicht, aus über 200 Produkten genau die Richtigen für Ihren Arbeitsbereich zu finden. **Laden Sie diese praktische APP gleich auf Ihr Handy.**



Produkte finden leicht gemacht. Mit der Schnabl APP für Android und iOS.

# SPEZIALANWENDUNGEN

Bohren in Hohlziegel, Steingutfliesen, Glas · Befestigung von Rohrschellen

## LB LANZENBOHRER

Für die exakte Lochbohrung in Hohlziegel, Fliesen und in Steingut.

| Type      | Artikelnummer | Bohr-Ø mm | Schaftlänge mm |
|-----------|---------------|-----------|----------------|
| LB 6/100  | 9095          | 6         | 100            |
| LB 6/150  | 9097          | 6         | 150            |
| LB 8/160  | 9099          | 8         | 160            |
| LB 10/160 | 9101          | 10        | 160            |
| LB 10/250 | 9103          | 10        | 250            |



Der LB Lanzenbohrer ist ideal zum Bohren in Fliesen und Keramik geeignet.

## SGD SCHNABL GEWINDE-DÜBEL

Für die Befestigung von Rohrschellen in der Sanitärinstallation.

Material halogenfrei H0, PP Regranulat, hellgrau, silikonfrei, TB: -10 °C bis +85 °C

| Type       | Artikelnummer | Länge mm | Auszugswert | max. Belastung | Inhalt Stk./Karton |
|------------|---------------|----------|-------------|----------------|--------------------|
| SGD M8/80  | 34300         | 80       | 65 kg       | 8 kg           | 50 / 1.800         |
| SGD M8/120 | 34310         | 120      | 65 kg       | 8 kg           | 40 / 2.500         |



Der Schnabl Gewinde-Dübel SGD ist viel leichter als herkömmliche Metallschrauben und trägt zu einer um bis zu 50 % verringerten Schallübertragung von Fließgeräuschen bei. Er kann einfach auf verschiedene Längen gekürzt werden.

einfach  
schnell  
anrufen



**JÜRGEN PICHLER**

Mobil +43 664 3942623  
j.pichler@schnabl.works

Verkaufsleiter Österreich  
Gebietsverkaufsleiter  
Süd:



**THOMAS ACKERMANN**

Mobil +43 664 3500795  
t.ackermann@schnabl.works

Gebietsverkaufsleiter  
West:



**MARTIN NEUREUTER**

Mobil +43 664 1353360  
m.neureuter@schnabl.works

Gebietsverkaufsleiter  
Ost:

